



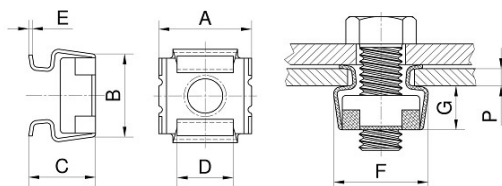
## NAKRĘTKI KLATKOWE

### Dostępne materiały:

ZI\* – klatka stal sprężynowa / nakrętka Zi

R – klatka stal nierdzewna / nakrętka Zi

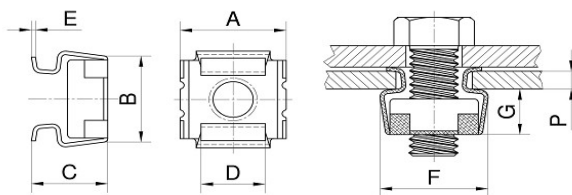
RR – stal nierdzewna / stal nierdzewna



Gwint	Nakrętka	Kod	P Zakres zacisku	A	C	D	E	F	G	Otwór
M3	8x8x2,5	M3-53-1 ZI*	0,3 - 0,9	9,5	5,2	4,8	0,3	9,7	3,6	5,3 x 5
M3	8x8x2,5	M3-53-2	1,0 - 1,6	9,5	5,9	4,8	0,3	9,7	3,6	5,3 x 5
M3	8x8x2,5	M3-53-3	1,7 - 2,3	9,5	6,6	4,8	0,3	9,7	3,6	5,3 x 5
M3	8x8x2,5	M3-53-4	2,4 - 3,1	9,5	7,4	4,8	0,3	9,7	3,6	5,3 x 5
M4	8x8x2,5	M4-53-1	0,3 - 0,9	9,5	5,2	4,8	0,3	9,7	3,6	5,3 x 5
M4	8x8x2,5	M4-53-2	1,0 - 1,6	9,5	5,9	4,8	0,3	9,7	3,6	5,3 x 5
M4	8x8x2,5	M4-53-3	1,7 - 2,3	9,5	6,6	4,8	0,3	9,7	3,6	5,3 x 5
M4	8x8x2,5	M4-53-4	2,4 - 3,1	9,5	7,4	4,8	0,3	9,7	3,6	5,3 x 5
M4	8x8x3,5	M4-67-1	0,7 - 1,6	10	7,2	5,8	0,45	10,3	4,8	6,7 x 6,6
M4	8x8x3,5	M4-67-2	1,7 - 2,5	10	8,2	5,8	0,45	10,3	4,8	6,7 x 6,6
M4	10x10x4,5	M4-83-0	0,3 - 1,1	12	8	7,2	0,45	12,2	6	8,3 x 8,1
M4	10x10x4,5	M4-83-1	1,2 - 1,6	12	8,5	7,2	0,45	12,2	6	8,3 x 8,1
M4	10x10x4,5	M4-83-2	1,7 - 2,5	12	9,5	7,2	0,45	12,2	6	8,3 x 8,1
M4	10x10x4,5	M4-83-3	2,6 - 3,5	12	10,5	7,2	0,45	12,2	6	8,3 x 8,1
M4	10x10x4,5	M4-83-4	3,6 - 4,5	12	11,5	7,2	0,45	12,2	6	8,3 x 8,1
M4	11x11x4,5	M4-95-1	0,7 - 1,6	13,2	8,7	8,2	0,5	13,5	6	9,5 x 9,2
M4	11x11x4,5	M4-95-2	1,7 - 2,7	13,2	9,5	8,2	0,5	13,5	6	9,5 x 9,2
M4	11x11x4,5	M4-95-3	2,8 - 3,5	13,2	10,2	8,2	0,5	13,5	6	9,5 x 9,2
M5	8x8x3,5	M5-67-1	0,7 - 1,6	10	7,2	5,8	0,45	10,3	4,8	6,7 x 6,6
M5	8x8x3,5	M5-67-2	1,7 - 2,5	10	8,2	5,8	0,45	10,3	4,8	6,7 x 6,6
M5	10x10x4,5	M5-83-0	0,3 - 1,1	12	8	7,2	0,45	12,2	6	8,3 x 8,1
M5	10x10x4,5	M5-83-1	1,2 - 1,6	12	8,5	7,2	0,45	12,2	6	8,3 x 8,1
M5	10x10x4,5	M5-83-2	1,7 - 2,5	12	9,5	7,2	0,45	12,2	6	8,3 x 8,1
M5	10x10x4,5	M5-83-3	2,6 - 3,5	12	10,5	7,2	0,45	12,2	6	8,3 x 8,1
M5	10x10x4,5	M5-83-4	3,6 - 4,5	12	11,5	7,2	0,45	12,2	6	8,3 x 8,1
M5	11x11x4,5	M5-95-1	0,7 - 1,6	13,2	8,7	8,2	0,5	13,5	6	9,5 x 9,2
M5	11x11x4,5	M5-95-2	1,7 - 2,7	13,2	9,5	8,2	0,5	13,5	6	9,5 x 9,2
M5	11x11x4,5	M5-95-3	2,8 - 3,5	13,2	10,2	8,2	0,5	13,5	6	9,5 x 9,2



## NAKRĘTKI KLATKOWE



### Dostępne materiały:

ZI – klatka stal sprężynowa / nakrętka Zi

R – klatka stal nierdzewna / nakrętka Zi

RR – stal nierdzewna / stal nierdzewna

Gwint	Nakrętka	Kod	P Zakres zacisku	A	C	D	E	F	G	Otwór
M6	10x10x4,5	M6-83-0	0,3 - 1,1	12	8	7,2	0,45	12,2	6	8,3 x 8,1
M6	10x10x4,5	M6-83-1	1,2 - 1,6	12	8,5	7,2	0,45	12,2	6	8,3 x 8,1
M6	10x10x4,5	M6-83-2	1,7 - 2,5	12	9,5	7,2	0,45	12,2	6	8,3 x 8,1
M6	10x10x4,5	M6-83-3	2,6 - 3,5	12	10,5	7,2	0,45	12,2	6	8,3 x 8,1
M6	10x10x4,5	M6-83-4	3,6 - 4,5	12	11,5	7,2	0,45	12,2	6	8,3 x 8,1
M6	11x11x4,5	M6-95-1	0,7 - 1,6	13,2	8,8	8,2	0,5	13,5	6,2	9,5 x 9,2
M6	11x11x4,5	M6-95-2	1,7 - 2,7	13,2	9,5	8,2	0,5	13,5	6,2	9,5 x 9,2
M6	11x11x4,5	M6-95-3	2,8 - 3,5	13,2	10,2	8,2	0,5	13,5	6,2	9,5 x 9,2
M6	14x14x5,5	M6-123-1	1,0 - 1,7	16	10,4	10,6	0,6	16,6	7,8	12,3 x 12,1
M6	14x14x5,5	M6-123-2	1,8 - 3,2	16	12	10,6	0,6	16,6	7,8	12,3 x 12,1
M6	14x14x5,5	M6-123-3	3,3 - 4,7	16	13,5	10,6	0,6	16,6	7,8	12,3 x 12,1
M6	14x14x5,5	M6-123-4	4,8 - 5,5	16	14,5	10,6	0,6	16,6	7,8	12,3 x 12,1
M8	14x14x5,5	M8-123-1	1,0 - 1,7	16	10,4	10,6	0,6	16,6	7,8	12,3 x 12,1
M8	14x14x5,5	M8-123-2	1,8 - 3,2	16	12	10,6	0,6	16,6	7,8	12,3 x 12,1
M8	14x14x5,5	M8-123-3	3,3 - 4,7	16	13,5	10,6	0,6	16,6	7,8	12,3 x 12,1
M8	14x14x5,5	M8-123-4	4,8 - 5,5	16	14,5	10,6	0,6	16,6	7,8	12,3 x 12,1
M8	17x17x7x5	M8-140-1	1,0 - 1,7	20	13,5	10,6	0,6	20,5	7,8	14x13,7
M8	17x17x7x5	M8-140-2	1,8 - 3,2	20	15	10,6	0,6	20,5	7,8	14x13,7
M8	17x17x7x5	M8-140-3	3,3 - 4,7	20	16,5	10,6	0,6	20,5	7,8	14x13,7
M8	17x17x7x5	M8-140-4	4,8 - 5,5	20	18	10,6	0,6	20,5	7,8	14x13,7
M10	14x14x5,5	M10-123-1	1,0 - 1,7	16	10,4	10,6	0,6	16,6	7,8	12,3 x 12,1
M10	14x14x5,5	M10-123-2	1,8 - 3,2	16	12	10,6	0,6	16,6	7,8	12,3 x 12,1
M10	14x14x5,5	M10-123-3	3,3 - 4,7	16	13,5	10,6	0,6	16,6	7,8	12,3 x 12,1
M10	14x14x5,5	M10-123-4	4,8 - 5,5	16	14,5	10,6	0,6	16,6	7,8	12,3 x 12,1
M10	17x17x7x5	M10-140-1	1,0 - 1,7	20	13,5	12,6	0,6	20,5	10,4	14,0 x 13,7
M10	17x17x7x5	M10-140-2	1,8 - 3,2	20	15	12,6	0,6	20,5	10,4	14,0 x 13,7
M10	17x17x7x5	M10-140-3	3,3 - 4,7	20	16,5	12,6	0,6	20,5	10,4	14,0 x 13,7
M10	17x17x7x5	M10-140-4	4,8 - 6,2	20	18	12,6	0,6	20,5	10,4	14,0 x 13,7
M12	17x17x7x5	M12-140-1	1,0 - 1,7	20	13,5	12,6	0,6	20,5	10,4	14,0 x 13,7
M12	17x17x7x5	M12-140-2	1,8 - 3,2	20	15	12,6	0,6	20,5	10,4	14,0 x 13,7
M12	17x17x7x5	M12-140-3	3,3 - 4,7	20	16,5	12,6	0,6	20,5	10,4	14,0 x 13,7
M12	17x17x7x5	M12-140-4	4,8 - 6,2	20	18	12,6	0,6	20,5	10,4	14,0 x 13,7